



جمعية أمال للتنمية الأسرية
Amaal Association for Family Development

المملكة العربية السعودية

جمعية أمال للتنمية الأسرية بخميس مشيط
مسجلة بوزارة الموارد البشرية والتنمية الاجتماعية

رقم 011

الرقم :
التاريخ :
الموضوع :
المرفقات :

رؤية VISION
2030
المملكة العربية السعودية
MINISTRY OF SAUDI ARABIA

سياسة تعارض المصالح



0 1 7 2 2 1 9 5 9 5
0 5 0 2 5 5 4 0 4 0
info@amaal.org.sa

www.amaal.org.sa

Amaalosariyah (61311) الرمز (50925) ص.ب. (50925)

SA45800000209608010009552 مصرف الراجحي



جمعية آمال للتنمية الأسرية
Amaal Association for Family Development

المملكة العربية السعودية
جمعية آمال للتنمية الأسرية بخميس مشيط
مسجلة بوزارة الموارد البشرية والتنمية الاجتماعية

برقم 011

الرقم :
التاريخ :
الموضوع :
المرفقات :

رؤية
2030
VISION
2030
رؤية
2030
VISION
2030
رؤية
2030
VISION
2030

تمهيد:

١,١: تحترم جمعية آمال للتنمية الأسرية بخميس مشيط خصوصية كل شخص يعمل لصالحها، وتعد ما يقوم به من تصرفات خارج إطار العمل ليس من اهتمامها، إلا ان الجمعية ترى أن المصالح الشخصية لمن يعمل لصالحها أثناء ممارسة أي أنشطة اجتماعية، أو مالية أو غيرها قد تتداخل بصورة مباشرة أو غير مباشرة مع موضوعيته، أو ولائه للجمعية مما قد ينشأ معه تعارض في المصالح.

٢,١: تؤمن الجمعية بقيمها ومبادئها المتمثلة في النزاهة والعمل الجماعي والعناية والمبادرة والإنجاز، وتأتي سياسة تعارض المصالح الصادرة عن الجمعية، لتعزيز تلك القيم وحمايتها، وذلك لتفادي أن تؤثر المصلحة الشخصية أو العائلية، أو المهنية لأي شخص يعمل لصالح الجمعية على أداء واجباته تجاه الجمعية، أو أن يتحصل من خلال تلك المصالح على مكاسب على حساب الجمعية.

نطاق وأهداف السياسة:

١,٢: مع عدم الإخلال بما جاء في التشريعات والقوانين المعمول بها في المملكة العربية السعودية التي تحكم تعارض المصالح، ونظام الجمعيات والمؤسسات الأهلية ولائحته التنفيذية، واللائحة الأساسية للجمعية، تأتي هذه السياسة استكمالاً لها، دون أن تحل محلها.

٢,٢: تطبق هذه السياسة على كل شخص يعمل لصالح الجمعية، ويشمل ذلك أعضاء الجمعية العمومية وأعضاء مجلس الإدارة، وأعضاء اللجان المنبثقة من مجلس الإدارة، ومديري الجمعية التنفيذيين، وجميع موظفيها ومتطوعيها.

٣,٢: يشمل تعارض المصالح، ما يتعلق بالأشخاص انفسهم المذكورين في الفقرة السابقة ومصالح أي شخص آخر تكون لهم علاقة شخصية بهم، ويشمل هؤلاء الزوجة، الابناء، الوالدين، الاشقاء، أو غيرهم من أفراد العائلة.



0 1 7 2 2 1 9 5 9 5
0 5 0 2 5 5 4 0 4 0
info@amaal.org.sa

www.amaal.org.sa
ص.ب. (50925) الرمز (61311) Amaaloshiyah
SA45800000209608010009552
مصرف الراجحي



جمعية أمال للتنمية الأسرية
Amaal Association for Family Development

المملكة العربية السعودية
جمعية أمال للتنمية الأسرية بخميس مشيط

مسجلة بوزارة الموارد البشرية والتنمية الاجتماعية
ي رقم 011

الرقم :
التاريخ :
الموضوع :
المرفقات :

رؤية
2030
VISION
رؤية
2030
VISION
رؤية
2030
VISION

٤,٢: تعد هذه السياسة جزءاً لا يتجزأ من الوثائق التي تربط الجمعية بالأشخاص العاملين لصالحها سواء

كانت تلك الوثائق قرارات تعيين أو عقود عمل.

٥,٢: تضمن الجمعية العقود التي تبرمها مع استشارييها الخارجيين أو غيرهم، نصوصاً تنظم تعارض المصالح بما

يتفق مع أحكام هذه السياسة.

٦,٢: تهدف هذه السياسة إلى حماية الجمعية وسمعتها ومن يعمل لصالحها من أي أشكال تعارض المصالح

السلبية التي قد تنشأ بسبب عدم الإفصاح.

مسئوليات وصلاحيات مجلس الإدارة والإدارة التنفيذية الخاصة بسياسة تنظيم تعارض المصالح:

١,٣: إدارة تعارض المصالح أحد الاختصاصات الرئيسة لمجلس الإدارة.

٢,٣: يجوز للمجلس تكوين لجان محددة أو تكليف أحد لجانه المنبثقة من المجلس للنظر في المسائل التي من

المحتمل أن تنطوي على تعارض مصالح مع مراعاة متطلبات استقلالية تلك اللجان.

٣,٣: لا يكون الشخص في حالة تعارض مصالح إلا إذا قرر مجلس إدارة الجمعية فيما يخص تعاملات الجمعية

مع الغير أو تعاملات أعضاء المجلس وكبار التنفيذيين في الجمعية أن الحالة تنضوي على تعارض مصالح،

وتكون صلاحية القرار مع المسؤول التنفيذي بخصوص باقي موظفي الجمعية.

٤,٣: يجوز لمجلس الإدارة وفقاً لسلطته التقديرية أن يقرر - بشأن كل حالة على حدة - الإعفاء من المسؤولية

عند تعارض المصالح الذي قد ينشأ في سياق عمله مع الجمعية، سواء ما يتعلق بمصالح مالية أو بمصالح

تعيقه عن القيام بواجبه في التصرف على أكمل وجه بما يتوافق مع مصالح الجمعية.

٥,٣: عندما يقرر مجلس الإدارة أن الحالة تعارض مصالح، يلتزم صاحب المصلحة المتعارضة بتصحيح وضعه

وبجميع الإجراءات التي يقررها مجلس الإدارة وإتباع الإجراءات المنظمة لذلك.



0 1 7 2 2 1 9 5 9 5

0 5 0 2 5 5 4 0 4 0

info@amaal.org.sa

www.amaal.org.sa

ص.ب (50925) الرمز (61311) Amaalosariyah

SA4580000209608010009552 مصرف الراجحي



المملكة العربية السعودية
جمعية آمال للتنمية الأسرية مشيط

مسجلة بوزارة الموارد البشرية والتنمية الاجتماعية
برقم 011

جمعية آمال للتنمية الأسرية
Amaal Association for Family Development

الرقم :
التاريخ :
الموضوع :
المرفقات :

رؤية
VISION
2030
الجمعية العامة
GENERAL ASSEMBLY

٦,٣: لمجلس إدارة الجمعية صلاحية إيفاع الجزاءات على مخالفي هذه السياسة، ورفع القضايا الجنائية و

الحقوقية للمطالبة بالأضرار التي قد تنجم عن عدم التزام جميع ذوي العلاقة بها.

٧,٣: مجلس الإدارة هو المخول في تفسير أحكام هذه السياسة على أن لا يتعارض ذلك مع الانظمة السارية و

اللائحة الاساسية للجمعية و انظمة الجهات المشرفة.

٨,٣: يعتمد مجلس الإدارة هذه السياسة، و يبلغ جميع موظفي الجمعية و تكون نافذة من تاريخ الإبلاغ.

٩,٣: يتولى مجلس الإدارة التأكد من تنفيذ هذه السياسة و العمل بموجها و إجراء التعديلات اللازمة عليها.

حالات تعارض المصالح:

١,٤: لا يعني وجود مصلحة لشخص يعمل لصالح الجمعية في أي نشاط يتعلق سواء بشكل مباشر أو غير مباشر

بالجمعية، قيام تعارض في المصالح بين الطرفين. و لكن قد ينشأ تعارض المصالح عندما يطلب ممن يعمل

لصالح الجمعية أن يبدي رأياً، أو يتخذ قراراً، أو يقوم بتصرف لمصلحة الجمعية، و تكون لديه في نفس

الوقت إما مصلحة تتعلق بشكل مباشر أو غير مباشر بالرأي المطلوب منه إبدائه، أو بالتصرف المطلوب منه

اتخاذها، أو أن يكون لديه التزام تجاه طرف آخر غير الجمعية يتعلق بهذا الرأي أو القرار أو التصرف. إذ

تنطوي حالات تعارض المصالح على انتهاك للسرية، و إساءة لاستعمال الثقة، و تحقيق لمكاسب شخصية و

زعزعة لولاء الجمعية.

٢,٤: هذه السياسة تضع أمثلة لمعايير سلوكية لعدد من المواقف إلا أنها بالضرورة لا تغطي جميع المواقف

الأخرى المحتمل حدوثها، و يتحتم على كل من يعمل لصالح الجمعية التصرف من تلقاء أنفسهم بصورة

تتماشى مع هذه السياسة، و تجنب ما قد يبدو أنه سلوك يخالف هذه السياسة و من الامثلة على حالات

التعارض ما يلي:



0 1 7 2 2 1 9 5 9 5

0 5 0 2 5 5 4 0 4 0

info@amaal.org.sa

www.amaal.org.sa

ص.ب (50925) الرمز (61311) Amaaloshiyah

SA4580000209608010009552 مصرف الراجحي



جمعية آمال للتنمية الأسرية
Amaal Association for Family Development

المملكة العربية السعودية
جمعية آمال للتنمية الأسرية بخميس مشيط
مسجلة بوزارة الموارد البشرية والتنمية الاجتماعية

رقم 071

الرقم :
التاريخ :
الموضوع :
المرفقات :

رؤية
2030
VISION
رؤية رؤية رؤية
2030
رؤية رؤية رؤية
2030
رؤية رؤية رؤية
2030

- ينشأ تعارض المصالح مثلاً في حالة أن عضو مجلس الإدارة أو عضو أي لجنة من لجانها أو أي من موظفي الجمعية مشاركاً في أوله صلة بأي نشاط، أو له مصلحة شخصية أو مصلحة تنظيمية أو مهنية في أي عمل أو نشاط قد يؤثر بشكل مباشر أو غير مباشر على موضوعية قرارات ذلك العضو أو الموظف أو على قدراته في تأدية واجباته ومسؤولياته تجاه الجمعية.
- ينشأ التعارض في المصالح أيضاً في حالة أن عضو مجلس الإدارة أو أحد كبار التنفيذيين يتلقى أو يحصل على مكاسب شخصية من أي طرف آخر سواء كان ذلك بطريقة مباشرة أو غير مباشرة مستفيداً من موقعه و مشاركته في إدارة شؤون الجمعية .
- قد ينشأ التعارض في المصالح من خلال الاستفادة المادية من خلال الدخول في معاملات مادية بالبيع او الشراء او التأجير للجمعية.
- ايضاً قد ينشأ التعارض في المصالح من خلال تعيين الأبناء أو الاقارب في الوظائف أو توقيع عقود معهم.
- من إحدى صور تعارض المصالح تكون في حال ارتباط من يعمل لصالح الجمعية في جهة أخرى ويكون بينها تعاملات مع الجمعية.
- الهدايا والإكراميات التي يحصل عليها عضو مجلس الإدارة أو موظف الجمعية من أمثلة تعارض المصالح.
- الاستثمار أو الملكية في نشاط تجاري أو منشأة تقدم خدمات أو تستقبل خدمات حالية من الجمعية او تبحث عن التعامل مع الجمعية.
- إفشاء الاسرار أو إعطاء المعلومات التي تعتبر ملكاً خاصاً للجمعية، و التي يطلع عليها بحكم العضوية أو الوظيفة، و لو بعد تركه الخدمة.

• قبول أحد الاقارب لهدايا من أشخاص أو جهات تتعامل مع الجمعية بهدف التأثير على تصرفات العضو

أو الموظف بالجمعية قد ينتج عنه تعارض المصالح.

0 1 7 2 2 1 9 5 9 5

0 5 0 2 5 5 4 0 4 0

info@amaal.org.sa

www.amaal.org.sa

ص.ب (50925) الرمز (61311) Amaaloshiyah

SA45800000209608010009552 مصرف الراجحي





جمعية أمال للتنمية الأسرية
Amaal Association for Family Development

الملك عبدالعزيز آل سعود
جمعية أمال للتنمية الأسرية بخميس مشيط

مسجلة بوزارة الموارد البشرية والتنمية الاجتماعية
برقم 011

الرقم :
التاريخ :
الموضوع :
المرفقات :

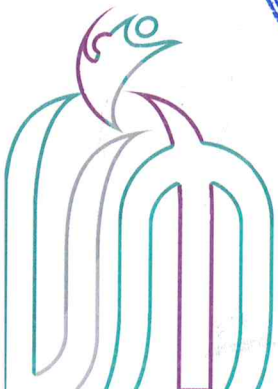
رؤية
2030
National Vision
KINGDOM OF SAUDI ARABIA

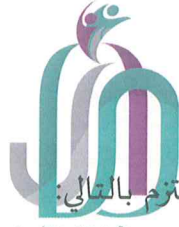
- تسلم عضو مجلس الإدارة او الموظف أو احد افراد عائلته من أي جهة لمبالغ أو أشياء ذات قيمة بسبب تعامل تلك الجهة مع الجمعية أو سعيها للتعامل معها.
- قيام أي جهة تتعامل او تسعى للتعامل مع الجمعية بدفع قيمة فواتير مطلوبة من الموظف أو احد أفراد عائلته.
- استخدام أصول و ممتلكات الجمعية للمصلحة الشخصية من شأنه أن يظهر تعارضاً في المصالح فعلياً أو محتملاً، كاستغلال أوقات دوام الجمعية، أو موظفيها، أو معداتها، أو منافعها لغير مصالح الجمعية أو أهدافها، أو إساءة استخدام المعلومات المتحصلة من خلال علاقة الشخص بالجمعية، لتحقيق مكاسب شخصية، أو عائلية، أو مهنية، أو أي مصالح أخرى.



0 1 7 2 2 1 9 5 9 5
0 5 0 2 5 5 4 0 4 0
i n f o @ a m a a l . o r g . s a

www.aamaal.org.sa
Amaalosariyah (61311) 50925) الرمز
SA45800000209608010009552
مصرف الراجحي





الالتزامات: المملكة العربية السعودية
جمعية أهالي للتنمية الأسرية بمشيط

على كل من يعمل لصالح
مسجلة بوزارة الموارد البشرية والتنمية الاجتماعية

الرقم :
التاريخ :
الموضوع :
المرفقات :

رؤية
2030
VISION
Ministry of Human Resources Development
KINGDOM OF SAUDI ARABIA

جمعية أهالي للتنمية الأسرية
Amaal Association for Family Development

برقم 011

الإقرار على سياسة تعارض المصالح المعتمدة من الجمعية عند الارتباط بالجمعية.

الالتزام بقيم العدالة والنزاهة والمسؤولية والأمانة وعدم المحاباة او الوساطة او تقديم مصلحة النفس

أو الآخرين على مصالح الجمعية.

عدم الاستفادة بشكل غير قانوني مادياً أو معنوياً هو أو أي من اهله وأصدقائه ومعارفه من خلال أداء

عمله لصالح الجمعية.

تجنب المشاركة في اتخاذ القرارات التي تؤدي لتعارض مصالح أو توجي بذلك.

تعبئة نموذج الجمعية الخاص بالإفصاح عن المصالح سنوياً.

الإفصاح لرئيسه المباشر عن أي حالة تعارض مصالح أو شبهة تعارض مصالح طارئة سواء كانت مالية

أو غير مالية.

الإبلاغ عن أي حالة تعارض مصالح قد تنتج عنه أو عن غيره ممن يعمل لصالح الجمعية.

تقديم ما يثبت إنهاء حالة تعارض المصالح، في حال وجوده، أو في حال طلب الجمعية ذلك.

الإفصاح:

١,٦: يتعين على أعضاء مجلس الإدارة والمسؤولين التنفيذيين وغيرهم من الموظفين والمتطوعين التقيد التام

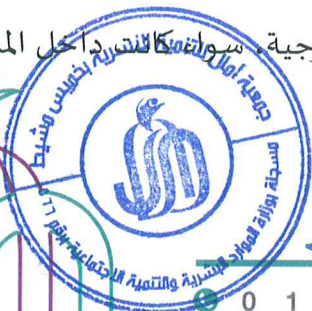
بالإفصاح للجمعية عن الحالات التالية، حيثما انطبق، والحصول على موافقتها في كل حالة، حيثما اقتضت

الحاجة، سواء انطوت على تعارض فعلي او محتمل للمصالح أم لا:

• يتعين على أعضاء مجلس الإدارة والمسؤول التنفيذيين وغيرهم من الموظفين والمتطوعين الإفصاح عن

أية وظائف يشغلونها، او ارتباط شخصي لهم مع جمعية أو مؤسسة خارجية، سواء كانت داخل المملكة

أم خارجها.



0 1 7 2 2 1 9 5 9 5

0 5 0 2 5 5 4 0 4 0

info@amaal.org.sa

www.amaal.org.sa

ص.ب. (50925) الرمز (61311) Amaaloshiyah

SA4580000209608010009552 مصرف الراجحي



جمعية أمال للتنمية الأسرية
Amaal Association for Family Development

المملكة العربية السعودية
جمعية أمال للتنمية الأسرية بخميس مشيط

مسجلة بوزارة الموارد البشرية والتنمية الاجتماعية
برقم 011

الرقم :
التاريخ :
الموضوع :
المرفقات :

رؤية
2030
VISION
2030
رؤية
2030
VISION
2030

• يتعين على أعضاء مجلس الإدارة والمسؤول التنفيذي وغيرهم من الموظفين والمتطوعين الإفصاح عن

أية وظيفة أو مصلحة مالية أو حصة ملكية تخص أي من أفراد أسرهم (الوالدان والزوجة / الزوجات / الزوج والأبناء / البنات) في أي جمعيات أو مؤسسات ربحية تتعامل مع الجمعية أو تسعى للتعامل معها.

• يتعين على كل أعضاء مجلس الإدارة والمسؤولين التنفيذي وغيرهم من الموظفين والمتطوعين الإفصاح للجمعية والحصول على موافقتها على أية حالة يمكن أن تنطوي على تعارض محظور في المصالح. و تخضع جميع هذه الحالات للمراجعة والتقييم من قبل مجلس إدارة الجمعية واتخاذ القرار في ذلك. عند انتقال الموظف الى وظيفة رئاسية في الجمعية أو الى وظيفة في إدارة أخرى او غير ذلك من الوظائف التي ربما تنطوي على تعارض في المصالح، ربما يتعين على الموظف إعادة تعبئة نموذج تعارض المصالح و أخلاقيات العمل و بيان الإفصاح في غضون ٣٠ يوماً من تغيير الوظيفة. كما تقع على عاتق الرئيس المباشر للموظف مسؤولية التأكد من قيام الموظف بتعبئة استمارة الإفصاح على نحو تام.

٢,٦: يعرض التصريح في الإفصاح عن هذه المصالح والحصول على موافقة الجمعية عليها المسؤول التنفيذي وغيره من الموظفين والمتطوعين للإجراءات التأديبية طبقاً لنظام العمل والتنمية الاجتماعية في المملكة العربية السعودية واللائحة الأساسية في الجمعية.

تقارير تعارض المصالح:

١,٧ تودع جميع نماذج إفصاح أعضاء مجلس الإدارة لدى المجلس التنفيذي / لجنة الجودة .

٢,٧ تودع جميع نماذج إفصاح موظفي أو متطوعي الجمعية لدى المدير العام / إخصائى الحوكمة.



لعمري

0 1 7 2 2 1 9 5 9 5

0 5 0 2 5 5 4 0 4 0

info@amaal.org.sa

www.amaal.org.sa

ص.ب (50925) الرمز (61311) Amaal.org.sa

SA4580000209608010009552 مصرف الراجحي



الجمعية العربية السعودية
جمعية آمال للتنمية الأسرية بخميس مشيط
مسجلة بوزارة الموارد البشرية والتنمية الاجتماعية

برقم 011

جمعية آمال للتنمية الأسرية
Amaal Association for Family Development

الرقم :
التاريخ :
الموضوع :
المرفقات :

رؤية
2030
VISION
رؤية
2030
VISION
رؤية
2030
VISION

٢,٧ يقدم مراجع حسابات الجمعية الخارجي تقريراً خاصاً بالأعمال و العقود المبرمة لصالح الجمعية و التي

تنطوي على مصلحة مباشرة أو غير مباشرة لعضو المجلس، حال طلب رئيس مجلس الإدارة، و يضمن ذلك

مع تقريره السنوي لأداء الجمعية الذي يقدمه للجمعية العمومية.

٤,٧ تصدر الإدارة المخولة بالمراجعة الداخلية تقريراً سنوياً يعرض على مجلس الإدارة يوضح تفاصيل الأعمال

أو العقود التي انطوت على مصلحة لموظفي الجمعية وفقاً لنماذج الإفصاح المودعة لديها.

حيث ان هذه السياسة تعد جزءاً لا يتجزأ من الوثائق التي تربط الجمعية بالأشخاص العاملين لصالحها
فإنه لا يجوز مخالفة أحكامها و الالتزامات الواردة بها.

١- تعهد و إقرار

الاسم	الصفة
-------	-------

أقر انا الموضح بياناتي أعلاه بأنني قد اطلعت على سياسة تعارض المصالح الخاصة بجمعية آمال للتنمية الأسرية بخميس مشيط، و بناء عليه أوافق و أقر و ألتزم بما فيها و أتعهد بعدم الحصول على أي مكاسب أو ارباح شخصية بطريقة مباشرة أو غير مباشرة مستفيداً من موقعي كعضو مجلس إدارة أو موظف في الجمعية و بعدم استخدام أي معلومات تخص الجمعية أو أصولها أو مواردها لأغراض الشخصية أو أقاربي أو أصدقائي او استغلالها لأي منفعة أخرى.

التوقيع	التاريخ	الموافق
	/ / هـ.	/ / م.

ملحق (١): نموذج إفصاح مصلحة

١	هل تملك أي مصلحة مالية في أي جمعية أو مؤسسة ربحية تتعامل مع الجمعية؟	<input type="checkbox"/> نعم <input type="checkbox"/> لا
٢	هل يملك أي فرد من أفراد عائلتك أي مصلحة مالية في أي جمعية أو مؤسسة ربحية تتعامل مع الجمعية؟	<input type="checkbox"/> نعم <input type="checkbox"/> لا
في حالة الإجابة بنعم على أي من الاسئلة السابقة، فإنه يجب عليك الإفصاح عن التفاصيل الخاصة بتملك أي عمل تجاري او وجود مصلحة مالية في أي أعمال تجارية من قبلك أو من قبل أي من أفراد عائلتك.		

0 1 7 2 2 1 9 5 9 5

0 5 0 2 5 5 4 0 4 0

info@amaal.org.sa

www.amaal.org.sa

ص.ب (50925) الرمز (61311) Amaaloshiyah

SA4580000209608010009552 مصرف الراجحي





جمعية آمال للتنمية الأسرية
Amaal Association for Family Development

المملكة العربية السعودية
جمعية آمال للتنمية الأسرية بخميس مشيط
مسجلة بوزارة الموارد البشرية والتنمية الاجتماعية

برقم 071

الرقم :
التاريخ :
الموضوع :
المرفقات :

رؤية
2030
الجمهورية العربية السعودية
KINGDOM OF SAUDI ARABIA

المصلحة المالية الإجمالية (%)	هل ترتبط الشركة بعلاقة عمل مع الجمعية؟	هل حصلت على موافقة الجمعية؟	تاريخ الإصدار الميلادي			تاريخ الإصدار الهجري			رقم السجل أو رخصة العمل	المدينة	نوع النشاط	اسم النشاط
			السنة	اليوم	الشهر	السنة	الشهر	اليوم				

هل تتقلد منصباً (مثل منصب عضو في مجلس إدارة او لجنة أو أي جهة أخرى) أو تشارك في أعمال أو أنشطة أو لديك عضوية لدى أي جهة أخرى غير الجمعية	<input type="checkbox"/> لا	<input type="checkbox"/> نعم	٣
هل تتقلد أي من أفراد اسرتك (الوالدان/ الزوجة/ الزوجات/ الزوج/ الأبناء و البنات) منصباً (مثل منصب عضوي مجلس إدارة أو لجنة أو أي جهة أخرى) أو يشارك في أعمال أو أنشطة أو لديه عضوية في أي جهة أخرى غير الجمعية؟	<input type="checkbox"/> لا	<input type="checkbox"/> نعم	٤
في حالة الإجابة بنعم على أي من الاسئلة السابقة، فإنه يجب عليك الإفصاح عن التفاصيل الخاصة بشغل أي منصب و/ أو المشاركة في أي أعمال خارجية (مع شركاء الجمعية، الحكومة أو القطاع الخاص) من قبلك أو من قبل أي من أفراد عائلتك.			

هل قدمت لك أو لأي أحد من أفراد عائلتك هدية أو أكثر من جهة خارج الجمعية ولها صلة حالية أو مستقبلية بالجمعية سواء قبلتها أم لم تقبلها ؟	<input type="checkbox"/> لا	<input type="checkbox"/> نعم	٥
في حالة الإجابة بنعم على السؤال السابق، فإنه يجب عليك الإفصاح عن تفاصيل الهدية عند قبولها من قبلك أو من قبل أي من أفراد عائلتك.			

اسم الجهة	نوع الجهة	المدينة	هل ترتبط الجهة بعلاقة عمل مع الجمعية؟	هل حصلت على موافقة الجمعية؟	صاحب المنصب	المنصب	هل تتحصل على مكاسب مالية نظير توليك هذا المنصب؟

أقرأنا الموقع ادناه، أن جميع المعلومات أعلاه محدثة وصحيحة و متماشية مع سياسة تعارض المصالح المعتمدة من

الجمعية. الاسم: المسمى الوظيفي: التاريخ: التوقيع:

اعتماد مجلس الإدارة: اعتمد مجلس إدارة جمعية آمال للتنمية الأسرية بخميس مشيط هذه السياسة في

الاجتماع رقم (٤) بتاريخ ١٧/٠٦/١٤٤١هـ رقم القرار (٤١/٤/١) وتحل هذه السياسة محل جميع سياسات

تعارض المصالح الموضوعة سابقاً.



0 1 7 2 2 1 9 5 9 5
0 5 0 2 5 5 4 0 4 0
i n f o @ a m a a l . o r g . s a

www.aamaal.org.sa
ص.ب (50925) الرمز (61311) Amaalosariyah
SA45800000209608010009552 مصرف الراجحي